

**EN PAYS
BASQUE**

Euskal Herrian



**APPARTEMENT DANS MAISON
ANETANIA - SAINT-PALAIS - PAYS
BASQUE**

APPARTEMENT DANS MAISON
ANETANIA - SAINT-PALAIS

Location de vacances pour 5 personnes à Saint-Palais,
en Pays Basque

<https://maison-anetania-saintpalais.fr>



Jean-Baptiste TEILLAGORRY

+33 5 59 65 62 27

A Appartement dans Maison Anetania - Saint-Palais : 850 avenue de Navarre 64120 SAINT-PALAIS



©2022 Google / Airbus, Gobierno de Navarra-Instituto Geogr\341fico Nacional de Espa\u00f1a, Landsat / Copernicus, Maxar Technologies





Appartement dans Maison Anetania - Saint-Palais



Appartement



5

personnes
(Maxi: 5 pers.)



2

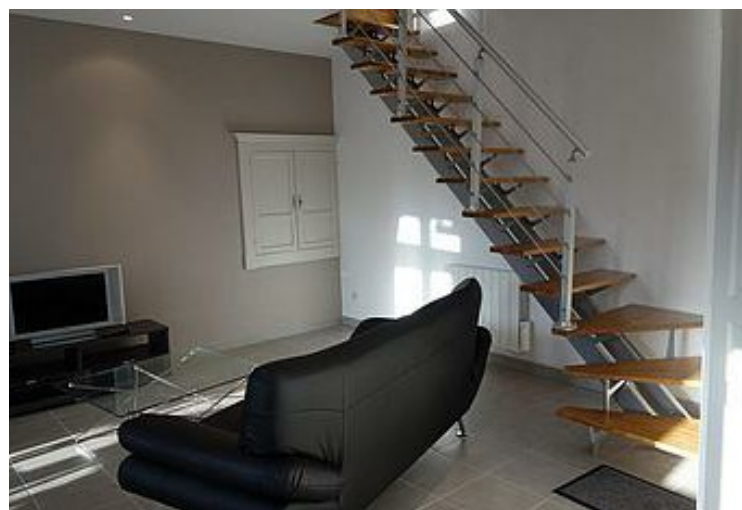
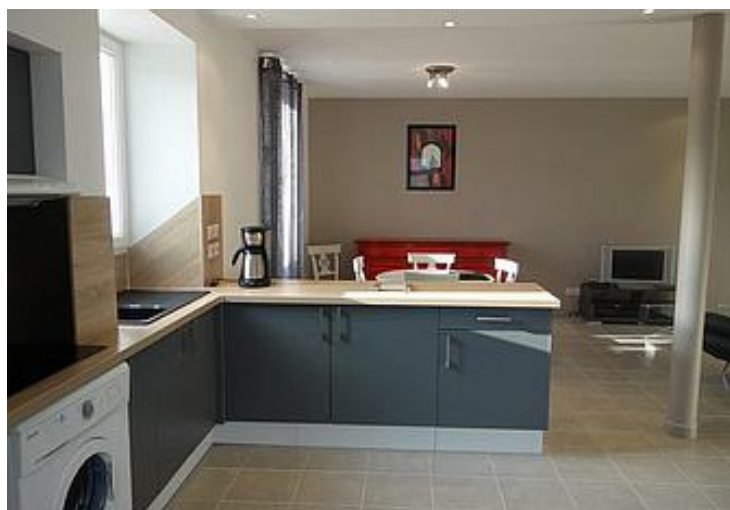
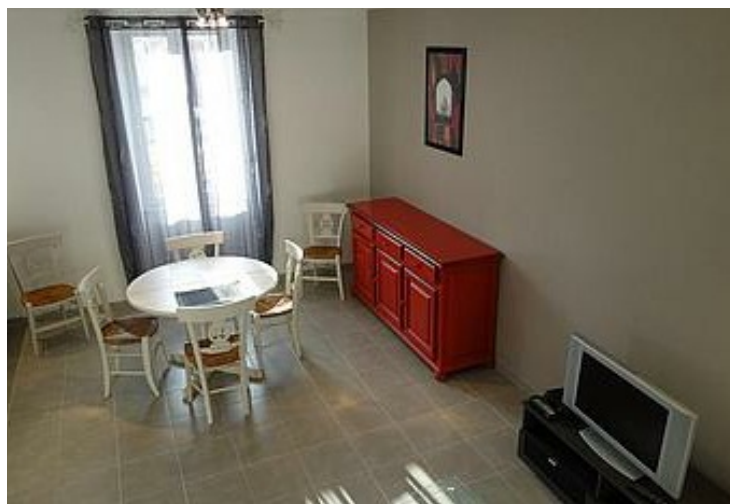
chambres



70

m²

De Saint-Palais, vous pourrez facilement profiter du Pays Basque : la montagne et Iraty sont proche, et il vous sera facile de filer sur la côte basque pour une journée à la mer. Il y a à Saint-Palais tous types de commerces, un centre équestre et une piscine ouverte l'été. La maison Ametania est une ancienne exploitation agricole à l'entrée de Saint-Palais. Gracieuse et Jean-Baptiste ont aménagé un appartement confortable de style moderne, spacieux pour des vacances en famille ou à deux couples.



Pièces et équipements

<i>Chambres</i>	Chambre(s): 2 Lit(s): 0	dont lit(s) 1 pers.: 1 dont lit(s) 2 pers.: 2
<i>Salle de bains / Salle d'eau</i>	Salle de bains avec douche Salle(s) d'eau (avec douche): 1	
<i>WC</i>	WC: 2	
<i>Cuisine</i>	Cuisine américaine Combiné congélation Lave vaisselle	Four à micro ondes
<i>Autres pièces</i>		
<i>Media</i>	Télévision	Wifi
<i>Autres équipements</i>	Lave linge privatif	
<i>Chauffage / AC</i>		
<i>Extérieur</i>	Salon de jardin	
<i>Divers</i>		

Infos sur l'établissement



Communs

Entrée indépendante

Sur une exploitation agricole



Activités



Internet



Parking



Services

Nettoyage / ménage



Extérieurs

A savoir : conditions de la location

Arrivée

Départ

*Langue(s)
parlée(s)*

*Annulation/
Prépaiement/
Dépot de
garantie*

*Moyens de
paiement* Chèques bancaires et postaux Espèces

Ménage

*Draps et Linge
de maison*

*Enfants et lits
d'appoints* Lit bébé

*Animaux
domestiques* Les animaux ne sont pas admis.

Tarifs (au 04/03/22)

Appartement dans Maison Anetania - Saint-Palais

Aucun tarif renseigné (contactez le propriétaire)

Mes recommandations

Toutes les activités en Basse Navarre

Découvrir

OFFICE DE TOURISME PAYS BASQUE

WWW.EN-PAYS-BASQUE.FR

EN PAYS BASQUE

Euskal Herrian



Restaurant de la Paix

+33 5 59 65 73 15

33 rue du Jeu de Paume

<http://www.hotellapaix.com>

1.2 km

SAINT-PALAIS



Le restaurant de La Paix est un bel établissement, situé sur la place du Foirail au coeur du village de St Palais. C'est un endroit calme, où se mêlent avec goûts les traditions du Pays Basque et la modernité. Les chambres de la partie hôtel ont été entièrement rénovées. La salle de restaurant donne sur la jardin, en cour intérieur, où vous pourrez apprécier les recettes traditionnelles, élaborées à base de produits régionaux. La partie bar donne sur la place du Foirail, où se déroulent de nombreuses animations à la belle saison.



Restaurant le Midi

+33 5 59 65 70 64

Rue du Jeu de Paume

<http://www.hoteldumidi64.fr>

1.2 km

SAINT-PALAIS



Le restaurant, situé sur la place du Foirail. La jolie terrasse ombragée permet dès les beaux jours de prendre un repas ou un rafraîchissement dehors. La salle de restaurant, chaleureuse et conviviale, restitue l'ambiance du Pays Basque. Le chef propose de nombreuses spécialités: ris d'agneau aux cèpes, piquillos, jambon de Bayonne et piperade, omelette aux cèpes, côte de bœuf, palombe rôtie et flambée au Capucin (en saison de chasse), salade gourmande composée de foie gras, jambon sec, asperges, pruneaux, magret de canard fumé accompagnée de toasts.



Aire de jeux

Espace Chemins Bideak

0.7 km

SAINT-PALAIS



Une aire de jeux moderne, sécurisée, à l'ombre et à proximité d'un parking. Ouvert 7j/7j - 24h/24h. Entrée par le parking des franciscains, proche de l'espace Chemins-Bideak.



Aire de jeux

Rue Saint Pelage

1.1 km

SAINT-PALAIS



SAINT-PALAIS



Euskal Kirolak - Philippe Duhalde

+33 6 78 64 17 09

Route d'Ainharp Viodos

13.3 km

VIODOS-ABENSE-DE-BAS



Euskal Kirolak est implanté à Viodos-Abense-de-Bas, à 4 km de Mauléon, capitale de la Soule en Pays basque intérieur. Philippe Duhalde, animateur diplômé d'état de pelote basque, propose des ateliers sur les sports basques comme la pelote, la force basque ainsi que d'autres sports (rugby, etc.). De l'initiation jusqu'au perfectionnement, entre amis ou pour un groupe lors d'un séminaire ou d'un séjour au Pays Basque, d'une fête ou d'un anniversaire, Philippe présente ses animations de façon ludique, afin de faire connaître la culture basque et de passer un bon moment entre amis ou entre collègues. En été, il propose des séances d'initiation à la pelote basque pour adultes et enfants.

Mes recommandations (suite)

Toutes les activités en Basse Navarre

Découvrir

EN PAYS
BASQUE

OFFICE DE TOURISME PAYS BASQUE

WWW.EN-PAYS-BASQUE.FR

Euskal Herrian



Balades à poney Ttikientzat

+33 7 62 27 95 62

13.5 km

SAINT-MARTIN-D'ARBEROUE

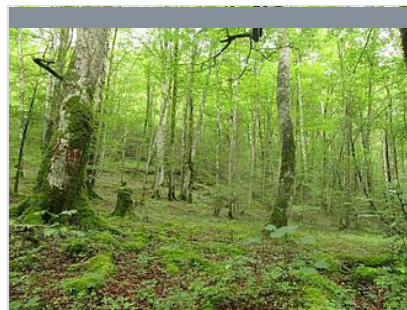
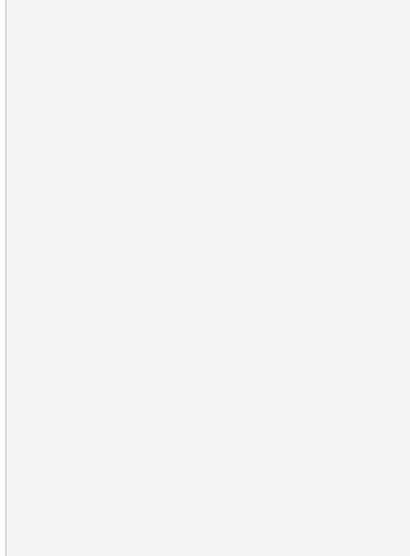


A 15 min d' Hasparren et à 30 min de Cambo, Ttikientzat se trouve dans un petit village préservé, à 2 min des Grottes réputées d'Isturitz Oxocelhaya. Des balades à dos de poneys sont proposées dans un magnifique parc de 6 hectares sur un parcours d'un kilomètre entre forêt et prairie. Les enfants se feront une joie de câliner les shetlands d'Agnès et Jean-Pierre. L'aire de pique-nique avec un point de vue magnifique est idéale pour passer un moment agréable en famille. Quelques jeux en bois et une table orientation sont à disposition. Jean-Pierre propose également des balades en calèche.



GR 65 De Larribar-Sorhapuru à Ostabat

LARRIBAR-SORHAPURU



Forêt des Arbailles

+33 5 59 28 06 04

22.0 km

AUSSURUCQ



La forêt des Arbailles est un massif forestier du Pays basque qui s'étend sur environ 4 535 hectares, sur le territoire des provinces de Soule et de Basse Navarre. Si la forêt du massif des Arbailles est, aujourd'hui, relativement accessible du fait de nombreuses pistes, il s'agit d'un espace naturel encore largement sauvage où la pratique hors sentier peut se révéler dangereuse à cause de nombreux gouffres.



La Madeleine

+33 5 59 28 51 28

24.2 km

TARDETS-SORHOLUS



La Madeleine est le nom de la chapelle située sur la colline à 795 mètres d'altitude, sur la commune de Tardets-Sorholus, au Pays-Basque, en province de Soule. La vue depuis ce site est imprenable et une table d'orientation permet de découvrir la chaîne des Pyrénées. La Madeleine est aussi un site où se pratique l'aéromodélisme.



